

.casa

Innovazione. La struttura esterna vale fino al 25% del progetto ed è sempre più importante per la sostenibilità: crescono i professionisti specializzati

Con le facciate intelligenti più efficienza e comfort

Paola Pierotti

Architettura vivente, che respira e comunica. Sviluppi immobiliari studiati per garantire le migliori performance nel tempo e per essere delle icone grazie al design spettacolare degli involucri. Protagoniste sono le facciate, sintesi delle migliori eccellenze di architettura, ingegneria e manifattura.

Per il nuovo headquarter Eni in costruzione a San Donato Milanese su progetto di Morphosis e Nemesi, è al lavoro la Bodino che si sta occupando dell'ingegnerizzazione, produzione e realizzazione di 72mila mq di facciate, di cui 32mila di structural glazing e 40mila di rivestimenti a screen di acciaio inox elettro-colorato. Bodino è un general contractor che integra ingegneria e industria, con oltre 80 anni di storia e con diverse realizzazioni nell'ambito di Expo Milano 2015 (dal padiglione cinese a quello per Vanke), e che ha accettato la sfida lanciata dalle nuove frontiere della tecnologia dell'architettura, realizzando facciate in vetro, acciaio e legno. Tra le ultime opere anche il Pixel Building (progetto di Studio De Ferrari Architeti) all'interno del Kilometro Rosso di Bergamo con una facciata continua in acciaio e materiali traslucidi, costituita da dei moduli che compongono con dei pixel, grazie alle serigrafie, degli "alberi informatici".

Interazione con l'ambiente

Una facciata smart integra design, performance tecnologiche e sosteni-

bilità, si declina in superfici opache e trasparenti, progettate per reagire in modo dinamico con il variare delle stagioni e delle ore del giorno. Sono gli architetti internazionali a spiegare l'investimento creativo sugli involucri. «Per Mad Architects le facciate intelligenti sono pelli innovative che riescono combinare la plasticità delle forme con il massimo degli standard di efficientamento energetico e termico - spiega Andrea d'Antrassi, associate partner per l'Europa -. Per esempio nel Quzhou sport center campus in costruzione in Cina, le facciate degli edifici sportivi saranno verdi, percorribili, con dei pannelli solari integrati. Mentre le lamelle in vetro e acciaio delle torri dello Zendai

Himalayas Centre a Nanchino sono state identificate per ricreare la forma delle montagne da cui il concept prende ispirazione, ma anche per inserire dei brise soleil (frangisole, ndr) per il confort luminoso».

La professione del facciatista

Nel mondo delle costruzioni la professione del "facciatista" è sempre più riconosciuta. «Oggi quando si ha a che fare con la progettazione di un involucro - racconta Massimo Maffei, ceo della Maffei Engineering, con base a Solagna nel vicentino - non ci si riferisce più ai soli fattori di trasmissione termica e al fattore solare: con il design e grazie all'innovazione tecnologica si studiano prodotti che tengono in stretta relazione struttura e impianti. Se negli anni Duemila la facciata valeva l'8-10% dell'investimento di un edificio - spiega Maffei - oggi, dove l'involucro è anche elemento distintivo come fattore di branding e determina la qualità nel tempo anche in termini di efficienza, può raggiungere il 20-25% del valore». Su 130 professionisti della Maffei, 50 sono "facciatisti", con una ricaduta diretta sulla quota di fatturato dell'azienda. Tra i cantieri più interessanti quello in Galles per la costruzione del Swansea arena con una delle più grandi facciate-media in Europa. Digitale e media, comfort e sostenibilità, i temi più ricorrenti. La Frenner & Reifer a Düsseldorf sta dando vita al progetto per un complesso commerciale e per uffici di Ingenhoven Architects, Koe Bogen, dove una facciata sarà caratterizzata da una complessa geometria, con un'inclinazione

IL MADE IN ITALY BATTE LA BREXIT



Focchi per le torri di Liverpool

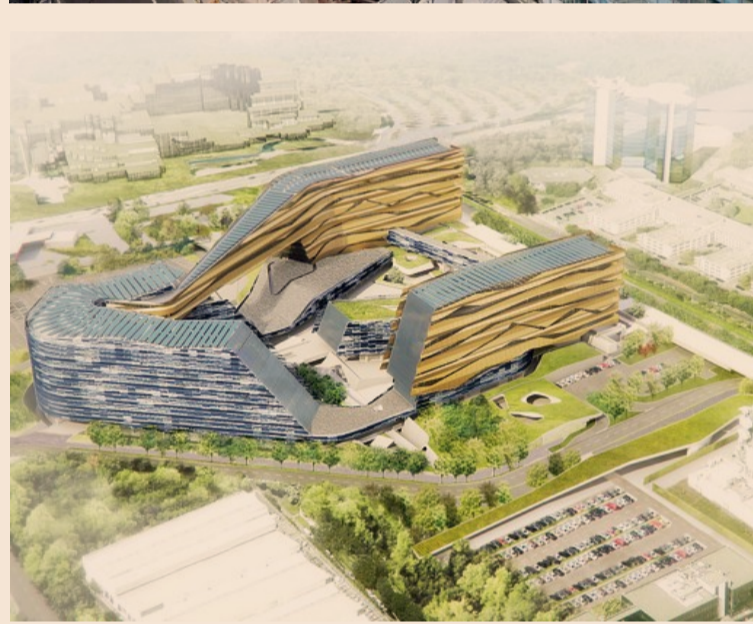
Facciate made in Italy a Liverpool. Il Gruppo Focchi, che in Italia è al lavoro per la Torre Libeskind nel complesso di Citylife a Milano, ha annunciato che sta realizzando lungo lo storico fiume Mercey la torre più alta di un complesso residenziale firmato dallo studio di architettura Falconer Chester Hall (nella foto a sinistra). Infinity, questo il nome dell'edificio, è alto 39 piani, a cui si aggiungono altri due volumi di 33 e 27 piani che ospiteranno complessivamente mille residenze abitative di lusso, integrate con sviluppi commerciali.

—P. Pie.

© RIPRODUZIONE RISERVATA



Avveniristiche.
A Parigi, Tour Alto di Permasteelisa per Linkcity Idf, pronto nel 2020: la facciata "a squame" facilita la ventilazione naturale. Sotto, l'headquarter Eni in costruzione a San Donato Milanese su progetto di Morphosis e Nemesi, facciate di Bodino



fino a 40°, dove saranno piantumati 2.410 metri di siepi di carpino.

Ventilazione con le squame

Quando si parla di facciate, made by italians, spicca Permasteelisa, leader per gli involucri architettonici, che ha nominato la scorsa settimana il nuovo ceo del gruppo, Klaus Lothar. Attualmente impegnata in oltre 100 progetti nei quattro continenti, tra cui PNB 118 in Asia, che sarà il terzo edificio più alto del mondo, ma anche la sede statunitense di Uber e la sede europea di Google, consegnerà nel 2020, a Parigi, Tour Alto, per Linkcity Idf. In un lotto di dimensioni ridotte, 600 mq di superficie, è salita una torre mix used di 150 metri che raggiunge in vetta ben 1.800 mq. Qui la facciata si distingue per l'alternanza di elementi concavi e convessi, tra i diversi piani: un involucro tridimensionale realizzato quindi con 3.700 blocchi di 1.700 tipi diversi (con una doppia pelle, quella interna realizzata in Italia, quella esterna negli stabilimenti spagnoli, assemblata in elementi finiti nel cantiere parigino). Come fossero squame, gli scarti geometrici facilitano la ventilazione naturale, e per salire di un piano ogni 7 giorni, un centinaio di blocchi vengono installati ogni settimana.

Ricerca e sviluppo costante nelle aziende, come si evince dal prototipo messo a punto da Pichler Projects con Eurac Research per facciate che riducono i consumi di condizionamento fino al 40% attraverso dei moduli che integrano ventilazione, riscaldamento e raffrescamento installati direttamente nella facciata prefabbricata.

Sperimentazione costante anche per il Gruppo Focchi. «Attenzione ai materiali altamente innovativi - racconta Alessandro Pracucci, innova- tion manager - come il vetro sottovuoto o l'integrazione nella componente di involucro di sistemi di produzione energetica per incontrare i Nzeb standard. In questo contesto si inseriscono anche gli studi in corso sulla Smart Facade, con l'obiettivo di individuare come la componente dell'involucro dell'edificio possa incontrare le esigenze di comfort dell'utenza. A questo scopo è stato realizzato il progetto Demo Room all'interno dell'Headquarter di Focchi in collaborazione con l'Università Politecnica delle Marche».

© RIPRODUZIONE RISERVATA

INFORMAZIONE PROMOZIONALE

INTERZUM

Fiera leader mondiale per la subfornitura, l'industria del mobile e l'interior design

Fiera di COLONIA
21/24 maggio 2019

Le imprese italiane tra gli attori protagonisti a INTERZUM

Interzum è la più importante fiera mondiale dei materiali, dei componenti e delle forniture per l'industria del mobile. 1.700 espositori, circa 70mila visitatori attesi da 150 Paesi, 190mila metri quadrati: questi i dati di un appuntamento irrinunciabile per le imprese italiane, che anche quest'anno costituiranno il contingente nazionale più numeroso. «Quest'anno superiamo ogni record - commenta Thomas Rosolia amministratore delegato di Koelnmesse Italia - A Interzum 2019 partecipano 340 espositori italiani, molti dei quali nelle nostre collettive, su una superficie complessiva di 22mila metri quadrati. Un record assoluto per l'Italia che, come noto, anche nella componentistica per il mobile è una eccellenza assoluta a livello internazionale per qualità, creatività, stile». - www.interzum.com



3 CENTEX, leader italiano nella produzione di cinghie elastiche per divani e poltrone

Fondata nel 1976 da **Vittoriano Cesana** ed esempio virtuoso del *Made in Italy*, **3 Centex** è conosciuta e apprezzata in Italia e nel mondo come leader nella produzione di cinghie elastiche per imbottiti. A Interzum 2019 presenta la sua vasta gamma di nastri elastici, in diverse altezze e allungamenti, specificamente studiati per il settore degli imbottiti. I test periodici e le numerose certificazioni attestano le alte performance di prodotto e la qualità delle materie prime utilizzate, garantendo ogni soluzione per oltre 10 anni. Dalla sua nascita a oggi 3 Centex ha sempre avuto come focus lo sviluppo e l'innovazione. Forte di un solido background costruito giorno dopo giorno dal lavoro e dalla ricerca di coloro che hanno sempre creduto nell'azienda, continua a percorrere la strada dell'innovazione a fianco dei propri clienti, per rispondere con professionalità alle loro esigenze di qualità e di soluzioni sempre più performanti e competitive. Per 3 Centex il *Made in Italy* non è solo uno slogan, ma rappresenta il massimo impegno nel portare l'alta qualità italiana nel mercato internazionale, servendo distributori e clienti in tutto il mondo. - www.3centex.it - INTERZUM Hall 11.2 stand J021



SESA produce stampe in acciaio per laminati plastici nell'eccellenza del *Made in Italy*

Con quasi 70 anni di storia e la presenza commerciale in cinque continenti, **Sesa** di Olgiate è tra le più importanti realtà a livello mondiale nella produzione di stampe in acciaio per la realizzazione di laminati plastici. La sua storia inizia nel 1950 dall'idea vincente di **Antonio Santori** e prosegue con il figlio **Marco Santori**, per arrivare oggi alla terza generazione dei fratelli **Carlo e Luca Santori** che continuano l'opera del nonno nel segno dell'innovazione. Con un fatturato di oltre 13 milioni l'anno

representa l'eccellenza del *Made in Italy* nel mondo e vanta clienti di primaria importanza internazionale per i quali vengono realizzati pannelli pressati a effetto legno con stampe Sesa. «Il nostro punto di forza - sottolinea Carlo Santori - è soprattutto la grande attenzione che riserviamo al design e alla qualità. Ogni lavoro è eseguito su ordinazione e i prodotti all'avanguardia sono realizzati con cura artigianale. La novità più recente e innovativa riguarda la linea di prodotto **One** che permette di ottene-

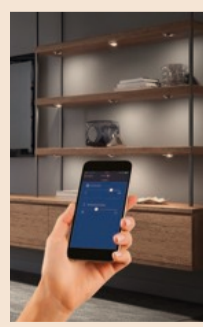


re rivestimenti melaminici con un effetto quasi indistinguibile rispetto al legno impiallacciato». www.sesaplates.com
INTERZUM Hall 6.1 stand E020

DOMUS LINE illuminazione per l'arredamento. Sistemi smart e tecnologie brevettate

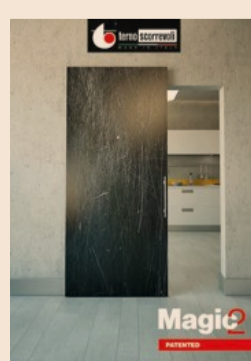
Le frontiere di sviluppo della *LED technology* continuano a evolversi ed espandersi, offrendo nuove applicazioni e opportunità. **Domus Line**, focalizzata su questa evoluzione e specializzata nella progettazione e produzione di apparecchi di illuminazione per il settore del mobile, presenta a Interzum il risultato di significativi investimenti in ricerca e progettazione. Uno spazio particolare è dedicato alla *Smart Home*, implementata dall'azienda nel sistema di controllo dell'illuminazione attraverso la gamma di alimentatori intelligenti X-DRIVER, in grado di dialogare con le luci di casa attraverso un sistema modulare. L'App dedicata DOMUS4U consente inoltre di controllare l'illuminazione domestica da *smartphone*, *Bluetooth* o *Wi-Fi*,

regolando l'intensità luminosa e il colore della luce. In anteprima mondiale viene inoltre presentata la nuova collezione di prodotti con tecnologia brevettata *Tunable White*. Grazie al recente accordo *EnabLED licensing program for LED Luminaires and Retrofit Bulbs* siglato con Signify - Philips Lighting, Domus Line ha la possibilità di impiegare oltre 3000 brevetti mondiali per lo sviluppo di nuovi prodotti nel settore dell'illuminazione a LED. - www.domusline.com
INTERZUM Hall 7.1 stand C011



TERNO SCORREVOLI: innovazione, passione e design minimalista negli scorrevoli del futuro

Fondata nel 1950, **Terno Scorrevoli** ha sempre basato la propria filosofia sul concetto di integrazione e complementarietà tra funzionalità e design, con il gusto italiano che caratterizza il *Made in Italy*. Propone soluzioni innovative che ricercano nuove forme di design, per donare qualità a ogni dettaglio. Da oltre 60 anni l'azienda si distingue sul mercato per la continua realizzazione di brevetti riguardanti innovazioni tecnologiche per sistemi scorrevoli nei settori mobile e porte d'interni. L'ampia gamma prodotti offre una vasta scelta in grado di soddisfare ogni esigenza. Fra i prodotti più conosciuti a livello mondiale vi è **Magic2**, l'innovativo sistema brevettato completamente invisibile per porte scorrevoli esterno muro con fermi ammortizzati. www.ternoscorrevoli.com
INTERZUM Hall 7.1 stand D038



OSSICOLOR: l'arte di sorprendere con innovativi componenti d'arredo in alluminio

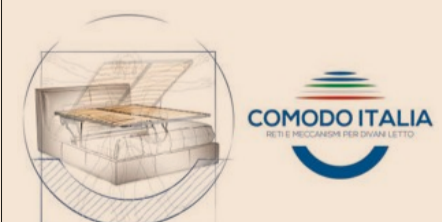
60 dipendenti, 12 milioni di fatturato, un nuovo capannone di 3000 m² che si aggiunge ai 5000 m² della sede storica e ai 2500 m² dello *showroom* e la partecipazione a 20 fiere internazionali: sono questi i numeri del successo di **Ossicolor**, azienda trentina che continua a stupire per qualità, design e innovazione, facendo della lavorazione dell'alluminio un'autentica arte. Fiera di questi importanti risultati ma sempre concentrata su nuovi progetti e obiettivi sempre più grandi, Ossicolor ha raggiunto questi traguardi puntando su un ciclo produttivo integrato ed è oggi l'interlocutore ideale per chi cerca prodotti e componenti ad alto tasso di personalizzazione. Interzum è l'occasione per far conoscere le tante novità come **Palo**, un montante ideale sia per la cucina che per la cabina armadio: grazie all'eliminazione di qualsiasi sede o foratura sulle parti a vista, ha un'estetica semplice e discreta e crea una ramificazione che sostiene pensili, mensole o barre accessoriate garantendo la massima funzionalità. Vengono inoltre presentate le nuove edizioni di prodotti di grande successo: **Alubox** è la base brevettata per cucina tutta in alluminio che non teme l'acqua, è disponibile in diverse colorazioni ed è la soluzione ideale per la realizzazione degli elementi più sensibili quali le basi sottolavabo o per la costruzione di

cucine da esterno. **Size** è l'elemento compositivo dalle infinite possibilità e declinazioni: in cucina è un pensile, nel *living* permette di creare composizioni dinamiche, nel bagno può diventare una porta asciugamani elegante ed essenziale. Composto da una struttura in alluminio, può arricchirsi di schiene e ripiani in legno, alluminio e vetro, strisce luminose e ante scorrevoli.

www.ossicolor.it
INTERZUM Hall 7.1 stand B031



COMODO ITALIA Reti e meccanismi pieghevoli per divani letto di qualità 100% Made in Italy



In 60 anni di storia **Comodo Italia** ha sempre messo al centro l'innovazione e vanta un ampio pacchetto brevetti per la produzione di reti e meccanismi pieghevoli per divani letto. Nel 2001 la famiglia **Baldassarra** fonda **Mec Line** per portare in tutto il mondo l'alta qualità e il *know-how* di Comodo Italia. Personale qualificato, produzione certificata 100% *Made in Italy*, cura artigianale unita all'avanzata tecnologia garantiscono alti standard qualitativi. A Interzum presenta i meccanismi elettrici e automatici che le hanno permesso di entrare nel settore della domotica come **Easybed elettrico** e altre due novità: il meccanismo **COM35 M21** che ospita un materasso alto fino a 21 cm e il **Modello Ciris** che permette di realizzare un divano letto dal design moderno con sedute più basse e profonde. - www.comodoitalia.it
INTERZUM Hall 11.2 stand K041

SAIB porta a Interzum le nuove proposte di pannelli nobilitati dedicati al mondo dell'arredamento contemporaneo

SAIB presenta le molte novità nella produzione di pannelli nobilitati, strategicamente concentrate in questo periodo dell'anno. Nuove finiture e decori frutto dell'energia, della tecnica e della creatività del gruppo di lavoro che, confrontandosi con produttori, designer e tecnici, ha realizzato le nuove proposte "100% Made in Italy with love": un rinnovato impegno nello sviluppo e nell'applicazione della filosofia aziendale REWOOD, modello di economia circolare ecosostenibile. I mercati internazionali, curati con grande attenzione attraverso distributori e partnership, dimostrano sempre più di apprezzare la qualità e lo stile di SAIB. Ultima novità è SPAZIO 5/A il nuovo showroom aperto a Piacenza, dedicato ai progettisti, ai produttori di arredamento e agli interior designer. - www.saib.it
INTERZUM Hall 10.2 stand H020

