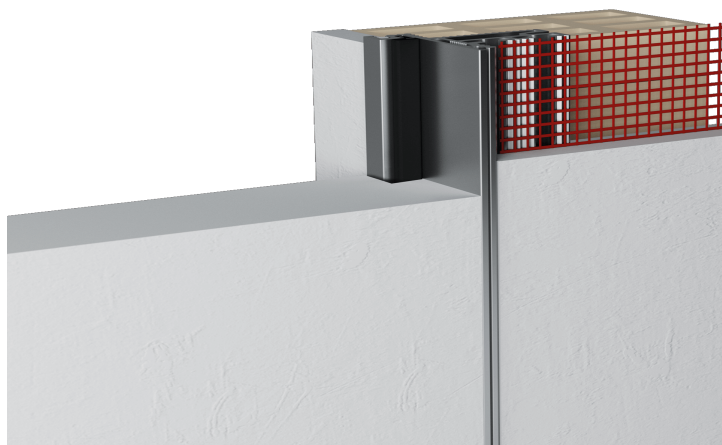






Fusion



Sistema per porte battenti rasomuro in legno



 44 ÷ 45 mm

 Max 60 kg



Fusion

Fusion è il sistema per porte battenti rasomuro in legno. L'utilizzo dei migliori componenti permette un rapido montaggio e un'agevole posa.

Fusion, inoltre, può essere utilizzato con diversi modelli di cerniere a scomparsa presenti sul mercato.

Il sistema per porte battenti rasomuro Fusion si può utilizzare con porte in legno con spessore 44÷45 mm.

Il sistema è adattabile sia a telai lavorati con misure standard, sia a telai su misura, fornendo le dimensioni di altezza e larghezza ed il numero di cerniere.

Fusion utilizza, in tutte le versioni, l'incontro standard B024020934 ALUTOP XT AGB.

