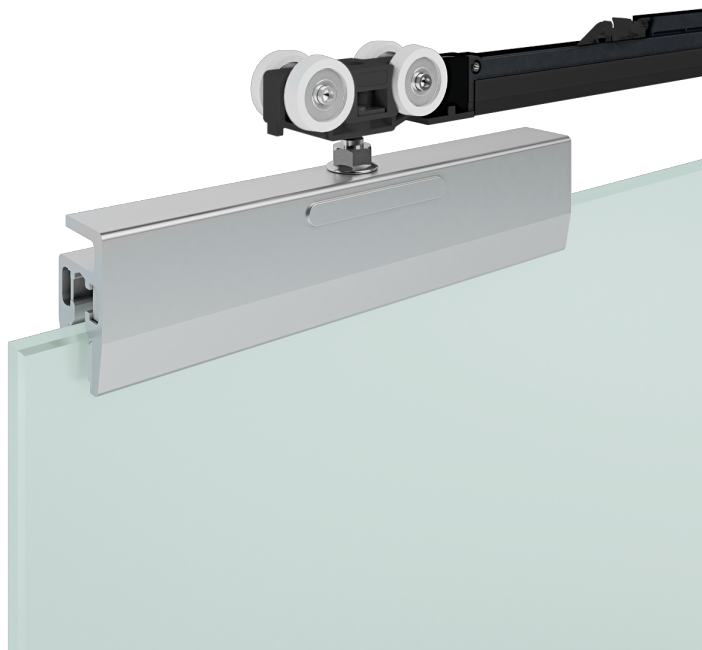




Pronto

Ganasce a corpo unico pronte per il fissaggio, senza l'aggiunta di forature nel vetro



→← 8 ÷ 12,7 mm

↔ Min 600 mm

🛒 Max 80 kg

⬆️⬆️ 10 mm

🛑 FLUID Fermi ammortizzati Fluid

🏠 Guida a scatto

🏠 Guida manuale



Pronto

Pronto è un sistema scorrevole estremamente facile da installare: le ganasce a corpo unico sono infatti premontate e pronte per il fissaggio su porte in vetro, e non richiedono ulteriori lavorazioni.

Il sistema è compatibile con vetri monolitici o stratificati, con spessori da 8-8,7 mm (5/16"), 10-10,7 mm (3/8") and 12-12,7 mm (1/2").

Pronto integra i nuovi scorrevoli con tecnologia Fluid: il movimento risulta così estremamente morbido, in apertura e in chiusura, per un'esperienza di utilizzo sempre migliorata.

